



EXPERT - MOT  
BIURO RZECZOZNAWCÓW SAMOCHODOWYCH  
*dr inż. Krzysztof Włodarczyk*  
97-300 Piotrków Tryb. ul. Górnicza 6A  
tel/fax 144/649-82-19, kom. 512-89-10-90  
NIP 771-178-75-35, REGON 582759869



*Dr inż. Krzysztof Włodarczyk*  
RZECZOZNAWCA SAMOCHODOWY  
NIP 771-178-75-35, REGON 582759869  
RS 000753

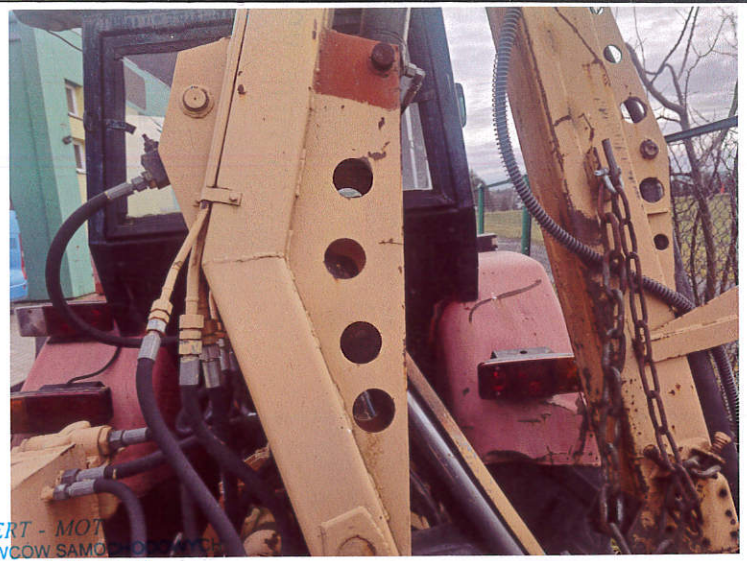


EXPERT - MOT  
BIURO RZECZOZNAWCÓW SAMOCHODOWYCH  
*dr inż. Krzysztof Włodarczyk*  
97-300 Piotrków Tryb. ul. Górnicza 6A  
tel./fax 144/649-82-19, kom. 512-39-10-90  
NIP 771-178-75-35 REGON 592259469

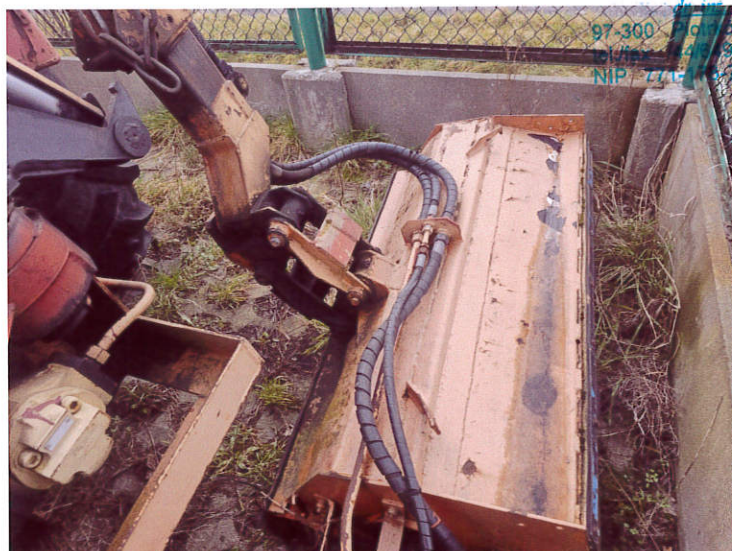


*Dr inż. Krzysztof Włodarczyk*

RZECZOZNAWCA SAMOCHODOWY  
Nr uprawnień Ministerstwa Infrastruktury  
RS 000753

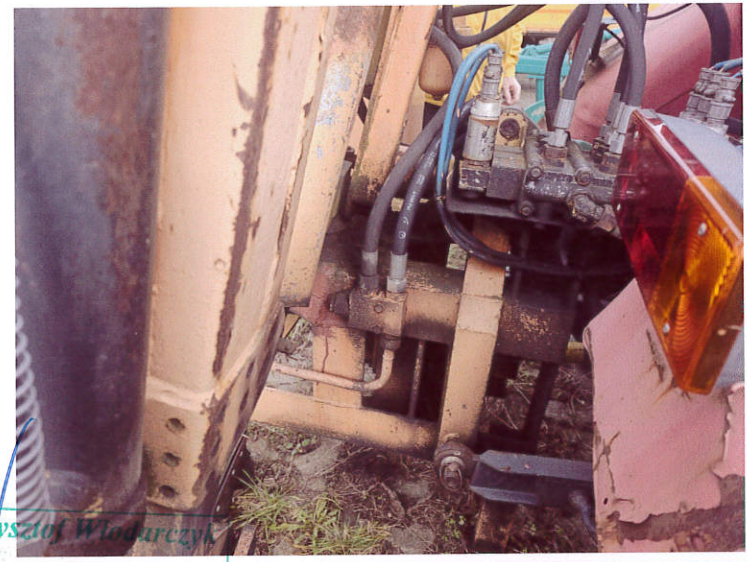


EXPERT - MOT  
 BIURO RZECZOSZNAWCÓW SAMOCHODOWYCH  
 inż. Krzysztof Włodarczyk  
 97-300 Piotrowo Trzb., ul. Górnicza 6A  
 tel/fax: 46 23 82-19, kom.: 512-39-10-90  
 NIP: 771-100-535 REGON: 592289469

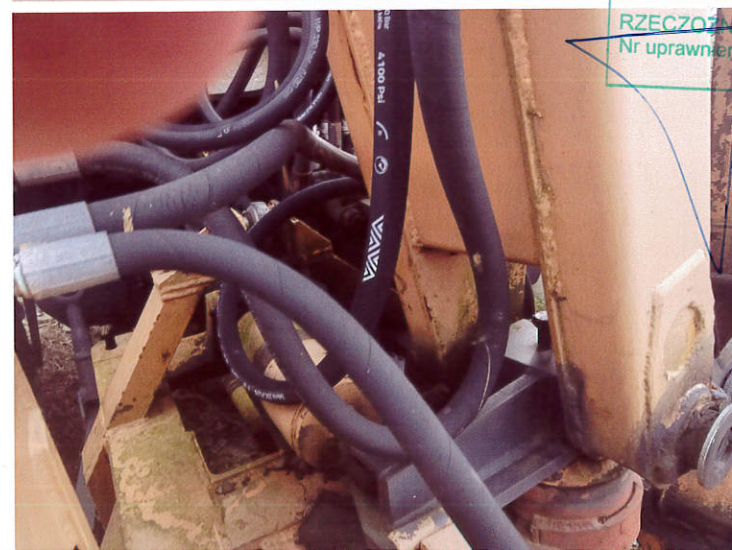


Pol. 2

UG 15/150



inż. Krzysztof Włodarczyk  
 RZECZOSZNAWCÓW SAMOCHODOWYCH  
 Nr uprawnień Ministerstwa Infrastruktury  
 RS 000753







P24

UG15/98











EXPERT - ...  
SPECZALNAWCOW...  
dr inż. Krzysztof Włodarczyk  
Polskaw Toruń, Główna 6A  
tel./fax 144/649-82-19, kom. 512-39-10-90  
NIP 771-178-75-35 REGON 592259469



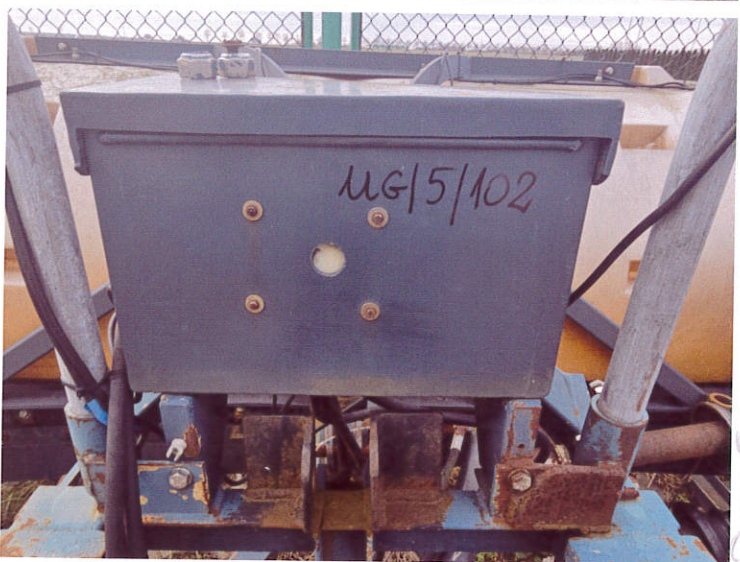
Dr inż. Krzysztof Włodarczyk



SA SAMOCHODOWY  
Ministerstwa Infrastruktury  
000753



BIURO RZECZOZNAWCÓW SAMOCHODOWYCH  
Krzysztof Włodarczyk  
ul. Górnicza 6A  
47-300 Proszów Tęże  
tel./fax: 744649-82-19 kom. 512 36 10 69  
NIP: 773 176 75-35 REGON: 522 23 469



02:6



Dr inż. Krzysztof Włodarczyk  
RZECZOZNAWCA SAMOCHODOWY  
Nr uprawnień Ministerstwa Infrastruktury  
RS 000758

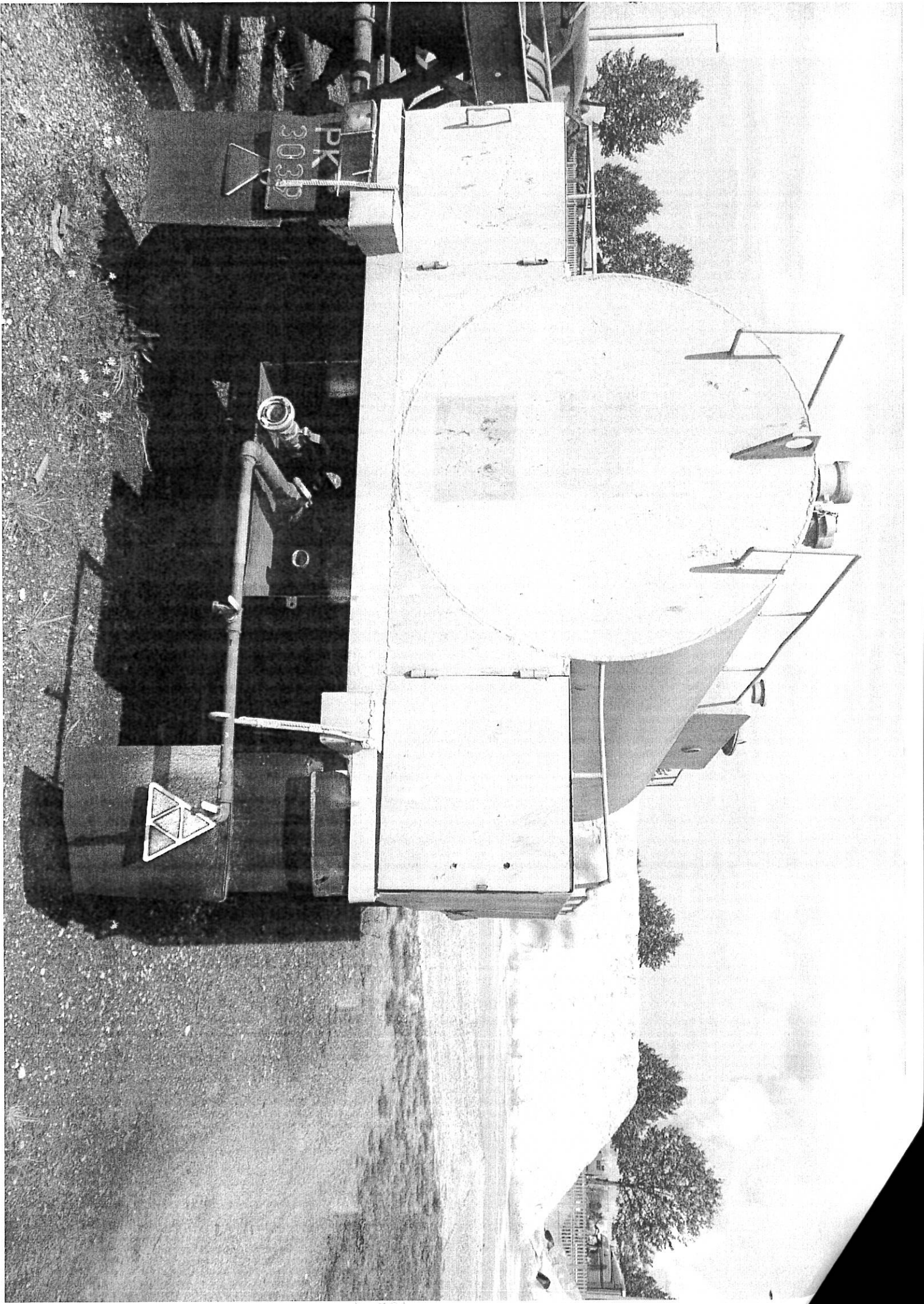


P27 UG/7140

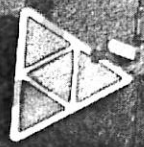


Pol 7





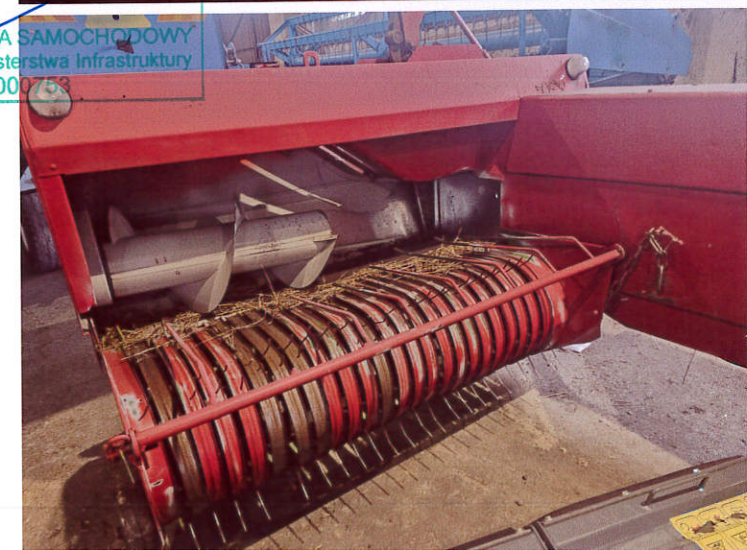
PK  
3033



303



EXPERT  
RZECZOZNAWCA SAMOCHODOWYCH  
dr inż. Krzysztof Włodarczyk  
97-300 Piotrków Tryb. ul. Górnicza 6A  
Fax /44/649-82-19, kom. 512-39-10-90  
NIP 771-178-75-35, REGON: 592259469



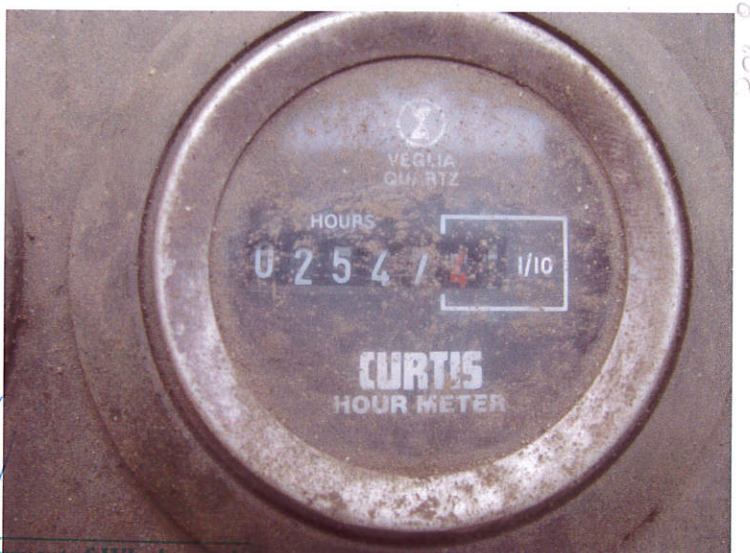
702 8



EXPERT - MOT  
 BIURO RZECZOZNAWCÓW SAMOCHODOWYCH  
 dr inż. Krzysztof Włodarczyk  
 97-300 Piotrków Tryb. ul. Górnicza 6A  
 tel./fax 144/649-89-19, kom. 512-39-10-80  
 NIP 771-178-75-35 REGON 592259469



0204



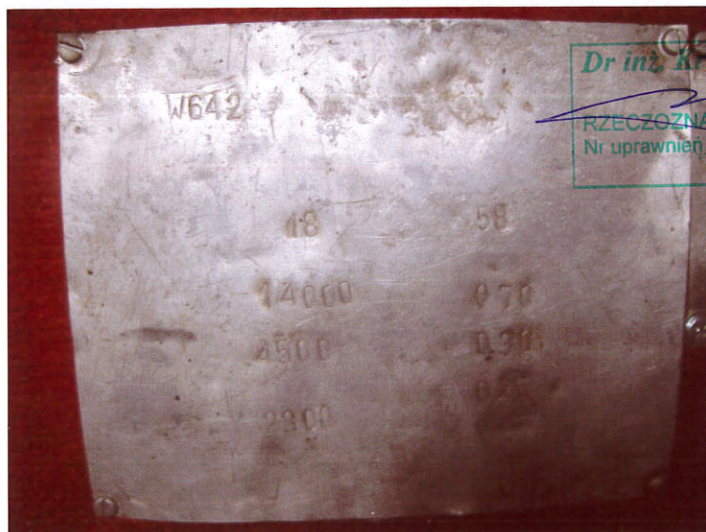
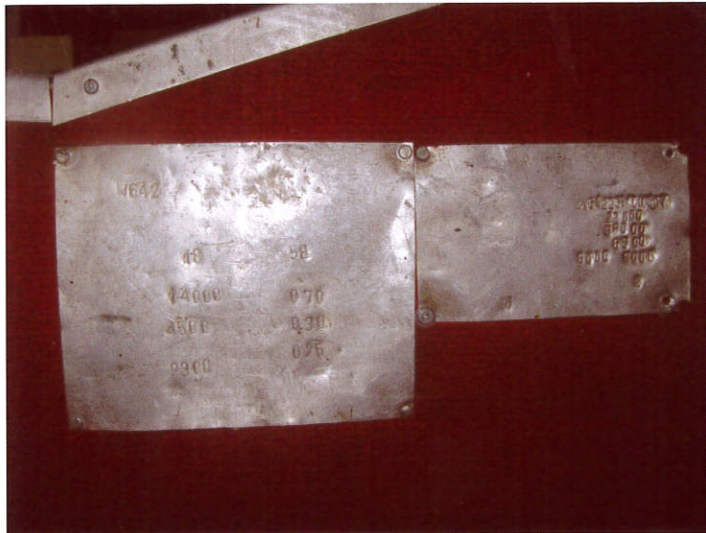
0204



Dr inż. Krzysztof Włodarczyk  
 RZECZOZNAWCA SAMOCHODOWYCH  
 Naczelny Inspektor Infrastruktury  
 RS 000753



EXPERT - MOT  
 BIURO RZECZOZNAWCÓW SAMOCHODOWYCH  
 dr inż. Krzysztof Włodarczyk  
 97-300, Piotrków Tryb., ul. Górnicza 6A  
 tel./fax: 744649-82-19, kom. 512-39-10-90  
 NIP: 774-178-75-35 REGON: 592350481



Dr inż. Krzysztof Włodarczyk  
 RZECZOZNAWCA SAMOCHODOWY  
 Nr uprawnień Ministerstwa Infrastruktury  
 RS 000763







**EXPERT - MOT**  
 BIURO RZECZOZNAWCÓW SAMOCHODOWYCH  
 Dr inż. Krzysztof Włodarczyk  
 57-300 Piotrków Tryb. ul. Górnicza 8A  
 tel./fax 144/649-5719, kom. 512-36-10-30  
 NIP 771-178-7535 REGON 562259469



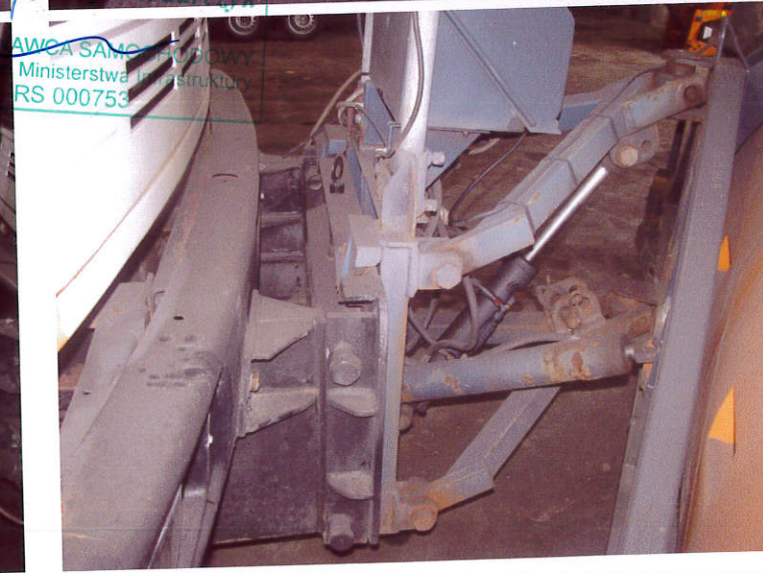
Pb2-10

0 202



Dr inż. Krzysztof Włodarczyk  
 RZECZOZNAWCA SAMOCHODOWY  
 Nr uprawnień Ministerstwa Infrastruktury  
 RS 010753

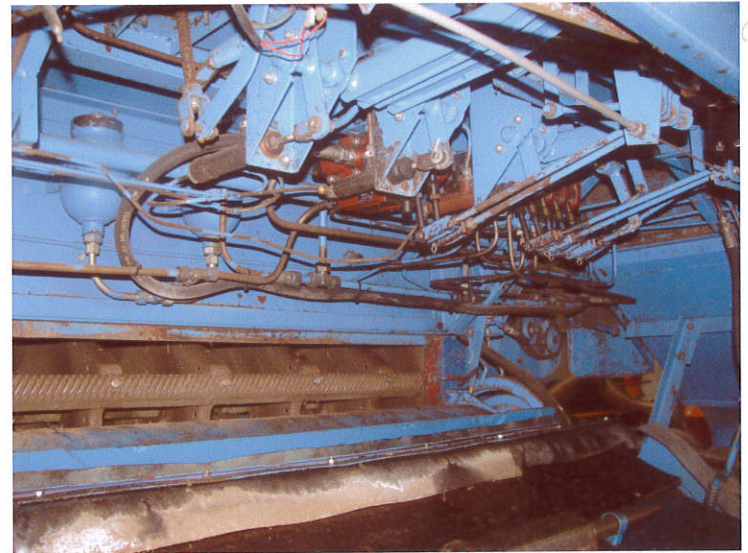




P22.10



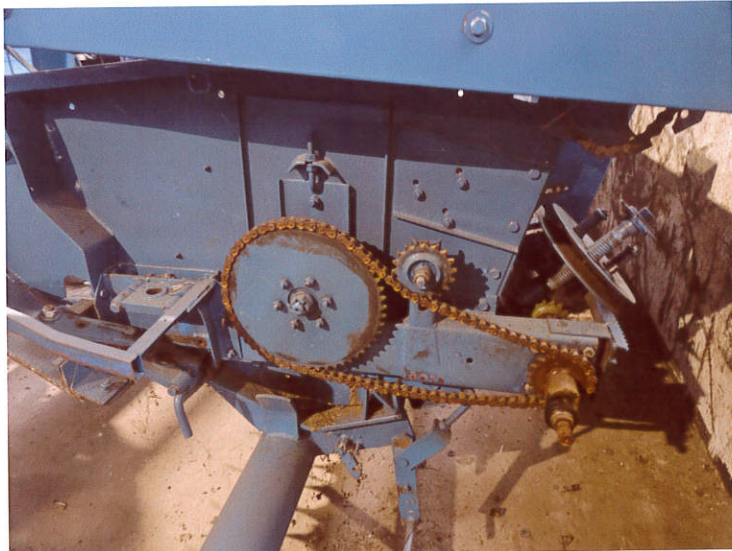
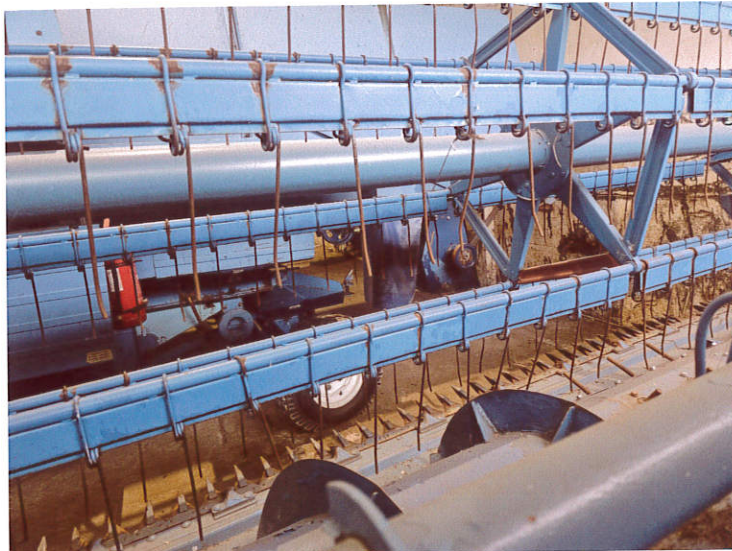
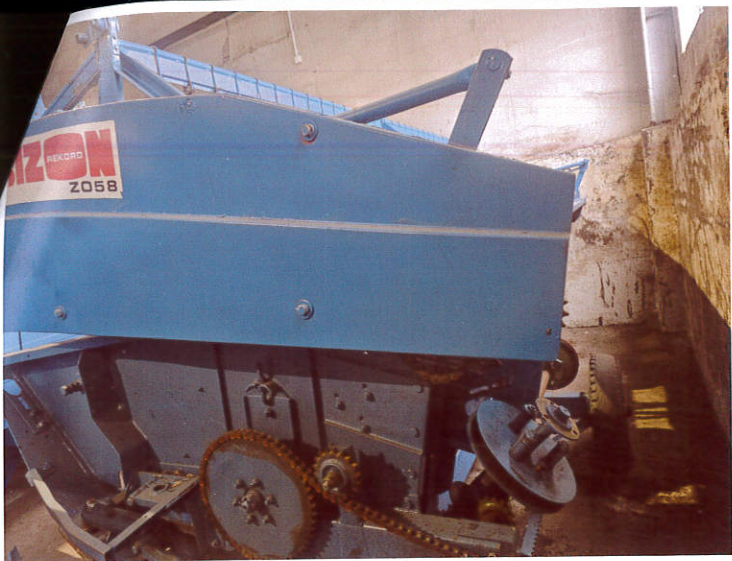
**EXPERT - MOT**  
 BIURO RZECZOZNAWCÓW SAMOCHODOWYCH  
 dr inż. Krzysztof Włodarczyk  
 97-300 Piotrków Tryb. ul. Górnicza 6A  
 tel./fax /44/649-82-19, kom. 512-39-10-90  
 NIP: 771-178-75-35 REGON: 592259480



**Dr inż. Krzysztof Włodarczyk**  
 RZECZOZNAWCA SAMOCHODOWY  
 Nr uprawnień Ministerstwa Infrastruktury  
 RS 000753

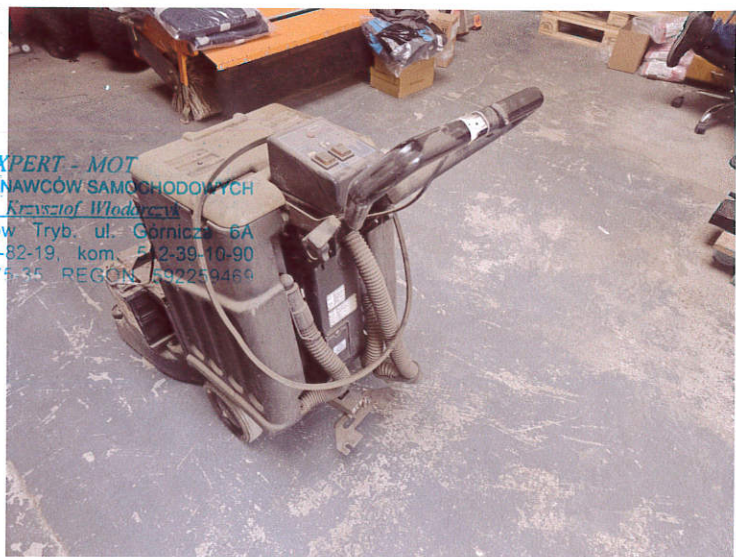


For 14

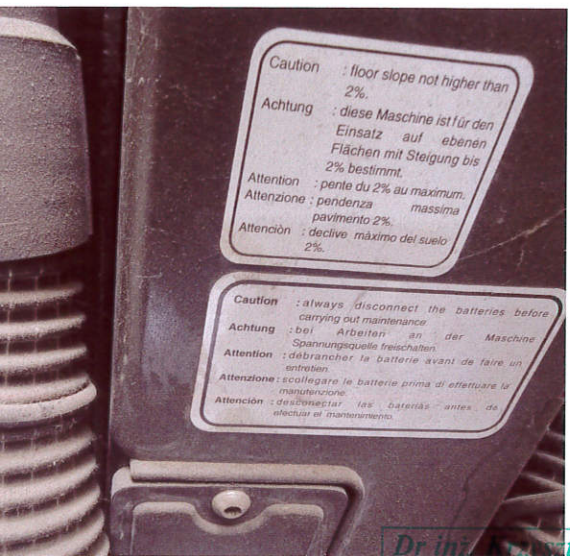


*EXPERT - MOT*  
BIURO RZECZOZNAWCÓW SAMOCHODOWYCH  
*dr inż. Krzysztof Włodarczyk*  
97-300 Piotrków Tryb. ul. Górnicza 6A  
tel./fax /44/649-82-19, kom. 512-39-10-90  
NIP 771-178-75-35 REGON: 592259469

*Dr inż. Krzysztof Włodarczyk*  
RZECZOZNAWCA SAMOCHODOWY  
Nr uprawnień Ministerstwa Infrastruktury  
RS 000753

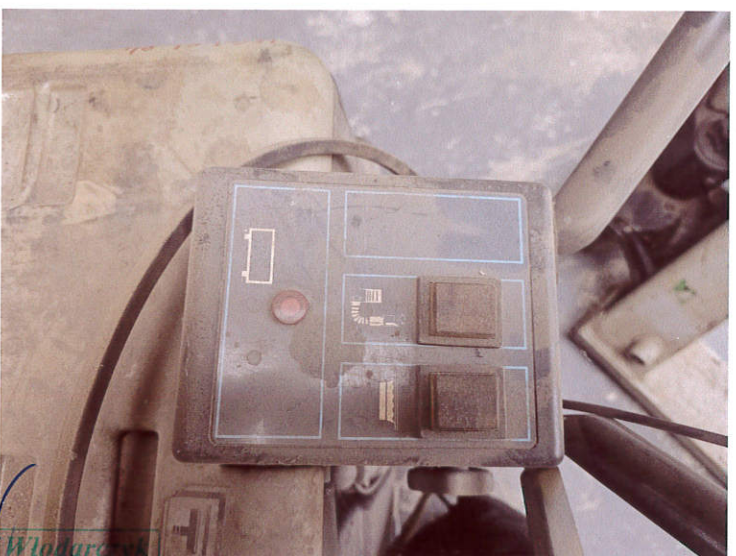


**EXPERT - MOT**  
 BIURO RZECZOZNAWCÓW SAMOCHODOWYCH  
 dr inż. Krzysztof Włodarczyk  
 97-300 Piotrków Tryb. ul. Górnicza 6A  
 tel./fax /44/649-82-19, kom. 512-39-10-90  
 e-mail: 771-118-75-35 REGON: 1492259460



Caution : floor slope not higher than 2%  
 Achtung : diese Maschine ist für den Einsatz auf ebenen Flächen mit Steigung bis 2% bestimmt.  
 Attention : pente du 2% au maximum.  
 Attenzione : pendenza massima pavimento 2%  
 Atención : declive máximo del suelo 2%.

Caution : always disconnect the batteries before carrying out maintenance  
 Achtung : bei Arbeiten an der Maschine Spannungsquelle freischalten.  
 Attention : débrancher la batterie avant de faire un entretien.  
 Attenzione : scollegare le batterie prima di effettuare la manutenzione.  
 Atención : desenchufar las baterías antes de efectuar el mantenimiento.



**Dr inż. Krzysztof Włodarczyk**  
 RZECZOZNAWCA SAMOCHODOWY  
 Nr uprawnień ministerstwa infrastruktury  
 RS 000753



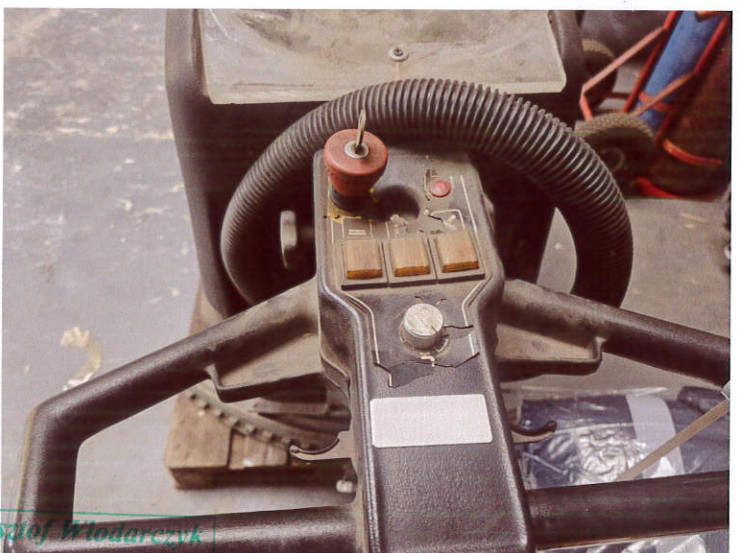
Attention : débrancher la batterie avant de faire un entretien.  
 Attenzione : scollegare le batterie prima di effettuare la manutenzione.  
 Atención : desenchufar las baterías antes de efectuar el mantenimiento.



EXPERT - MOT  
 BIURO RZECZOZNAWCOW SAMOCHODOWYCH  
 dr inż. Krzysztof Włodarczyk  
 97-300 Piotrków Tryb. ul. Górnicza 6A  
 tel./fax 144/649-82-19 kom. 512-39-10-90  
 NIP 771-000-000 REGON 592259489



**WEIDNER** CE  
 WEIDNER COMETT1BM (PF02331W-2) 24V = 2150W  
 W-EI99D593 YEAR 19 99 WEIGHT 140 Kg  
 WEIDNER REINIGUNGSSYSTEME OHG - STUTTGARTER STRASSE  
 703-157 D-74623 SCHWAEBISCH HALL, GERMANY TM.  
 791/050122 Fax: 7915-4742



Dr inż. Krzysztof Włodarczyk

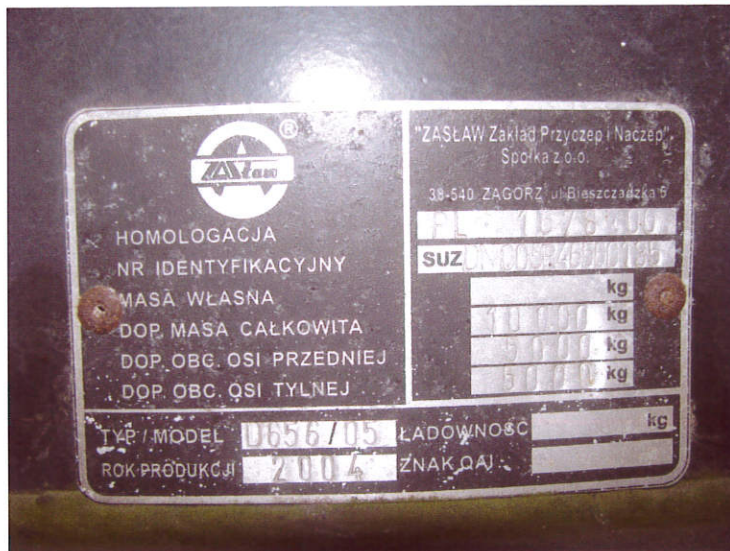


RZECZOZNAWCA SAMOCHODOWY  
 Nr uprawnień Ministerstwa Infrastruktury  
 RS 000753





EXPERT - MOT  
 BUDOWA I NAPRAWY SAMOCHODOWYCH  
 Krzysztof Włodarczyk  
 57-300 Trzebież, ul. Górnicza 6A  
 tel./fax: 71-76-17-35  
 NIP: 771-176-17-35 REGON: 592259469



Dr inż. Krzysztof Włodarczyk  
 RZECZOZNAWCA SAMOCHODOWY  
 Nr uprawnień Ministerstwa Infrastruktury  
 RS 000753

