

Projekt

z dnia 14 września 2016 r.

Zatwierdzony przez

WÓJT
Stawomir Chojnowski

**UCHWAŁA NR
RADY GMINY KLESZCZÓW**

z dnia 2016 r.

w sprawie przystąpienia do sporządzenia miejscowego planu zagospodarowania przestrzennego fragmentu miejscowości Żłobnica w zakresie lokalizacji odnawialnych źródeł energii

Na podstawie art. 18 ust. 2 pkt 5 ustawy z dnia 8 marca 1990r. o samorządzie gminnym (Dz. U. z 2016r. poz. 446) w związku z art. 3 ust. 1, art. 14 ustawy z dnia 27 marca 2003 r. o planowaniu i zagospodarowaniu przestrzennym (Dz. U. z 2016 r. poz. 778 ze zmianami: poz. 904, 961, 1250) uchwała się, co następuje:

§ 1. Przystępuje się do sporządzenia miejscowego planu zagospodarowania przestrzennego fragmentu miejscowości Żłobnica w zakresie lokalizacji odnawialnych źródeł energii.

§ 2. Integralną częścią uchwały jest załącznik graficzny przedstawiający granicę obszaru objętego projektem planu, w skali 1:5 000.

§ 3. Wykonanie uchwały powierza się Wójtowi Gminy Kleszczów.

§ 4. Uchwała podlega ogłoszeniu poprzez wywieszenie na tablicy ogłoszeń Urzędu Gminy Kleszczów oraz poprzez komunikat w prasie lokalnej i publikację w Internecie.

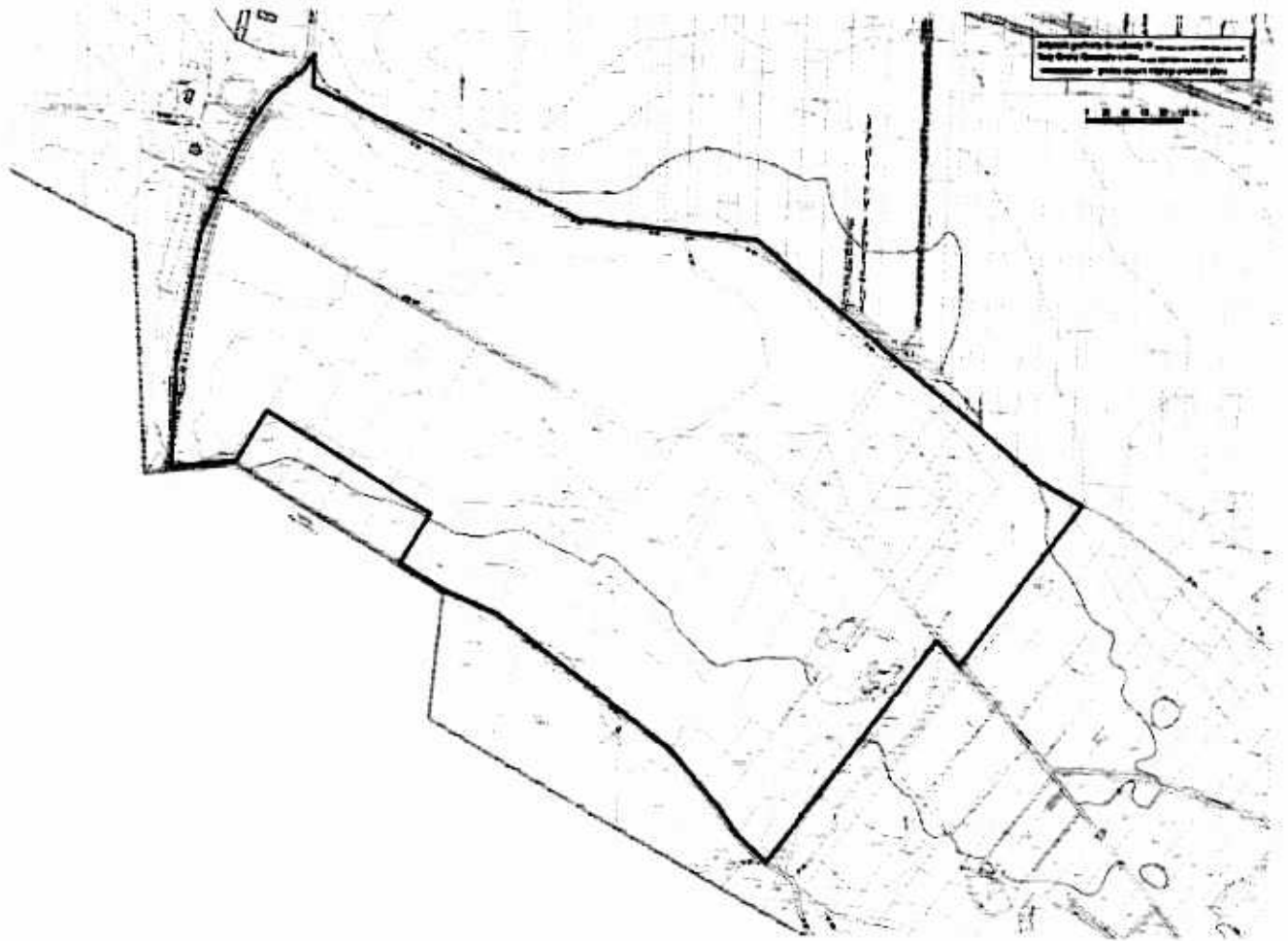
§ 5. Uchwała wchodzi w życie z dniem podjęcia.

INSPEKTOR
ds. Zagospodarowania Przestrzennego
[Podpis]
mgr. Olga Sek

BIURO
PRAWNO OSOBISTOŚCIOWE
mgr. Robert Ciołkowski
ul. Piotrków Trybunalski
ul. Sporna 6

KIEROWNIK
Referatu Inwestycji Gminnych
[Podpis]
mgr. inż. Robert Ciołkowski

Załącznik do Uchwały Nr
Rady Gminy Kleszczów
z dnia.....2016 r.



Uzasadnienie

Stosownie do art. 14 Ustawy o planowaniu i zagospodarowaniu przestrzennym (Dz. U. z 2016r. poz. 778 z późn. zm.) w celu ustalenia przeznaczenia terenów, w tym dla inwestycji celu publicznego, oraz określenia sposobów ich zagospodarowania i zabudowy rada gminy podejmuje uchwałę o przystąpieniu do sporządzenia miejscowego planu zagospodarowania przestrzennego.

Przedmiotem miejscowego planu zagospodarowania przestrzennego będzie dopuszczenie na terenie objętym planem zagospodarowania związanego z produkcją energii elektrycznej z wykorzystaniem instalacji fotowoltaicznych.

Zgodnie z Uchwałą Nr IV/28/2015 Rady Gminy Kleszczów z dnia 26 stycznia 2015r. w sprawie zmiany Studium uwarunkowań i kierunków zagospodarowania przestrzennego Gminy Kleszczów obszar objęty uchwałą o przystąpieniu do sporządzenia zmiany planu obejmuje tereny eksploatacji powierzchniowej, tereny trwałych użytków zielonych oraz tereny leśne granica strefy, w której muszą się zawrzeć strefy ochronne związane z ograniczeniami w zabudowie oraz zagospodarowaniu i użytkowaniu terenu wynikające z rozmieszczenia urządzeń wytwarzających energię z odnawialnych źródeł energii o mocy przekraczającej 100 kW.

Przedstawiona uchwała w sprawie przystąpienia do sporządzenia miejscowego planu zagospodarowania przestrzennego fragmentu miejscowości Żłobnica obejmuje tereny w południowej części obrębu geodezyjnego Żłobnica, na południe od Strefy Przemysłowej nr III w Żłobnicy. Dotyczy terenów dla których obowiązuje Uchwała Nr III/21/2014 Rady Gminy Kleszczów z dnia 22 grudnia 2014r. w sprawie zmiany miejscowego planu zagospodarowania przestrzennego miejscowości Żłobnica (Dz. U. Woj. Łódzkiego z 2015r. poz. 203).

