

**Zarządzenie Nr 120. 3 .2014**  
**Wójta Gminy Kleszczów**  
**z dnia 10 stycznia 2014 r.**

w sprawie: przeznaczenia do wydzierżawienia i podania do publicznej wiadomości wykazu nieruchomości przeznaczonych do dzierżawy, położonych w obrębie geodezyjnym Kleszczów.

Na podstawie art. 30 ust. 1 i 2 pkt 3 ustawy z dnia 8 marca 1990 r. o samorządzie gminnym (t. j. Dz. U. z 2013r poz.594 ze zmianami: z 2013r. poz. 645, poz. 1318), art. 35 ust. 1 i 2 ustawy z dnia 21 sierpnia 1997 roku o gospodarce nieruchomościami (t. j. Dz. U. z 2010 r. Nr 102, poz. 651 ze zmianami: Dz. U. Nr 106, poz. 675, Nr 143, poz. 963, Nr 155, poz. 1043, Nr 197, poz. 1307, i Nr 200, poz. 1323, z 2011r. Nr 64 poz.341, Nr 115, poz. 673, Nr 130, poz. 762, Nr 106 poz. 622, Nr 135, poz. 789, Nr 129 poz. 732, Nr 187, poz. 1110, Nr 163, poz. 981, Nr 224, poz. 1337, z 2012r. poz. 908, poz. 1256, poz. 951, poz. 1529, poz. 1429, z 2013r. poz. 1238, poz. 829), oraz Zarządzenia Nr 0151/88/07 z dnia 28 grudnia 2007, Wójt Gminy Kleszczów **zarządza, co następuje:**

**§1**

Przeznacza się do wydzierżawienia na okres 3 lat nieruchomości gruntowe będące własnością Gminy Kleszczów, składające się z działek oznaczonych numerami ewidencyjnymi: 1170/2, 1166/4, 1167/2, 1168/2, 1169/2, 1172/2, 1173, 1174, 1177, 1178, 1179, 1180, 1181, 1182, 1183, 1184, 1185/3, 1185/4, 320/3, 321/8, 322/8, 608/8, 323/12, 324/8, 325/6, 326/6, 327/6, 328/6, 329/7, 330/6, 331/9, 600/7, 600/9, 313/20, 316/4, 317/4, 318/4, 318/6, 318/9, 319/4, 321/4, 321/6, 322/5, 322/6, 608/2, 608/5, 608/6, 323/10, 324/3, 324/4, 324/6, 325/4, 326/8, 327/9, 328/4, 329/5, 330/4, 331/4, 331/5, 331/7, 332/4, 333/4, 334/4, 335/4, 336/4, 337/4, 338/4 o łącznej powierzchni 30,5679 ha, położonych w obrębie geodezyjnym Kleszczów i postanawia się podać do publicznej wiadomości wykaz tych nieruchomości stanowiący załącznik do Zarządzenia.

**§2**

Wykaz, o którym mowa w §1 podlega wywieszeniu na tablicy ogłoszeń w Urzędzie Gminy w Kleszczowie ul. Główna 47 od dnia 10 stycznia 2014 r. do dnia 31 stycznia 2014 r., a informacja o wywieszeniu wykazu podana zostanie do publicznej wiadomości w prasie lokalnej oraz na stronie internetowej Urzędu Gminy w Kleszczowie, oraz w Biuletynie Informacji Publicznej.

**§3**

Zarządzenie wchodzi w życie z dniem podpisania.

**WÓJT**  
  
**Sławomir Chojnowski**

**Wykaz nieruchomości przeznaczonych do wydzierżawienia będących własnością Gminy Kleszczów**

Załącznik do Zarządzenia Nr 120.3/2014 Wójta Gminy Kleszczów z dnia 10 stycznia 2014r.

Lp.	Położenie nieruchomości	Oznaczenie nieruchomości w ewidencji gruntów	Opis praw własności	Powierzchnia [ha]	Opis nieruchomości	Przeznaczenie w planie zagospodarowania przestrzennego	Przeznaczenie nieruchomości do zagospodarowania	Wysokość opłat z tytułu dzierżawy w stosunku rocznym		Terminy wnoszenia opłat	Zasady aktualizacji czynszu
1	Kleszczów	1170/2	PT1B/00064 282/8	2,4310	R IIIb 0,0872 R IVa 2,3438	29MN, 1MN/G, KDD		13,08 zł 234,38 zł	247,46 zł		
2	Kleszczów	1166/4	PT1B/00064 282/8	0,7080	R IVa 0,7080	29MN, KDZ03, linia 15kV		70,80 zł	70,80 zł		
3	Kleszczów	1167/2	PT1B/00064 282/8	0,7759	R IIIb 0,0462 R IVa 0,7297			6,93 zł 72,97 zł	79,90 zł		
4	Kleszczów	1168/2	PT1B/00064 282/8	0,3956	R IIIb 0,1423 R IVa 0,2533	29MN, linia 15kV		21,35 zł 25,33 zł	46,68 zł		
5	Kleszczów	1169/2	PT1B/00064 282/8	0,3819	R IIIb 0,1898 R IVa 0,1921			28,47 zł 19,21 zł	47,68 zł		
6	Kleszczów	1172/2	PT1B/00064 282/8	2,5420	R IIIb 0,9645 R IVa 0,9771 Ps III 0,2669 Ps IV 0,3335	29MN, 31MN, 32MN, KDD, KDW, linia 15kV do przełożenia lub skablowania		144,68 zł 97,71 zł 26,69 zł 20,01 zł	289,09 zł		
7	Kleszczów	1173	PT1B/00064 282/8	0,6770	R IIIb 0,3363 R IVa 0,1682 Ps III 0,1174 Ps IV 0,0551	30MN, 31MN, 32MN, KDD, KDW, linia 15kV do przełożenia lub skablowania		16,82 zł 11,74 zł 3,31 zł	82,31 zł		
8	Kleszczów	1174	PT1B/00064 282/8	0,6460	R IIIb 0,4289 R IVa 0,2171			64,34 zł 21,71 zł	86,05 zł		
9	Kleszczów	1177	PT1B/00064 282/8	0,8330	R IIIb 0,2638 R IVa 0,4220 Ps III 0,1472	30MN, 31MN, 32MN, KDD, KDW, linia 15kV do przełożenia lub skablowania		39,57 zł 42,20 zł 14,72 zł	96,49 zł		
10	Kleszczów	1178	PT1B/00064 282/8	1,1314	R IIIb 0,4673 R IVa 0,6641			70,10 zł 66,41 zł	136,51 zł		
11	Kleszczów	1179	PT1B/00064 282/8	0,5443	R IIIb 0,2238 R IVa 0,3205	31MN, 33MN, linia 15kV do przełożenia lub skablowania		33,57 zł 32,05 zł	65,62 zł		
12	Kleszczów	1180	PT1B/00064 282/8	1,4831	R IIIb 0,6440 R IVa 0,8391	33MN, 9MN/U, KDD, KDW, linia 15kV do przełożenia lub skablowania		96,60 zł 83,91 zł	180,51 zł		
13	Kleszczów	1181	PT1B/00064 282/8	1,3992	R IIIb 0,6800 R IVa 0,7192			102,00 zł 71,92 zł	173,92 zł		
14	Kleszczów	1182	PT1B/00064 282/8	0,4296	R IIIb 0,2213 R IVa 0,2083	33MN, 9MN/U, KDP, KDW, KDD, linia 15kV do przełożenia lub skablowania		33,20 zł 20,83 zł	54,03 zł		
15	Kleszczów	1183	REP.A 8307/09	1,0697	R IIIb 0,5747 R IVa 0,4950	33MN, 8MN/U, 9MN/U, KDP, KDW, KDD, KDLO7, linia 15kV do przełożenia lub skablowania		86,21 zł 49,50 zł	135,71 zł		
16	Kleszczów	1184	PT1B/00064 282/8	0,5569	R IIIb 0,3142 R IVa 0,2427	8MN/U, KDP, KDLO7, linia 15kV do przełożenia lub skablowania		47,13 zł 24,27 zł	71,40 zł		
20	Kleszczów	1185/3	PT1B/00064 282/8	1,2150	R IIIb 0,7362 R IVa 0,0675 Ps III 0,2613 Ps IV 0,1500	8MN/U, KDP, linia 15kV do przełożenia lub skablowania		110,43 zł 6,75 zł 26,13 zł 9,00 zł	152,31 zł		
21	Kleszczów	1185/4	REP.A 4484/08	1,0235	R IIIb 0,5073 Ps III 0,5162	8MN/U, KDW, linia 15kV do przełożenia lub skablowania		76,10 zł 51,62 zł	127,72 zł		
22	Kleszczów	320/3	KW 46241	0,0032	R IIIb 0,0032			0,48 zł	0,48 zł		
23	Kleszczów	321/8	KW 46241	0,0241	R IIIb 0,0241			3,62 zł	3,62 zł		
24	Kleszczów	322/8	KW 46241	0,0357	R IIIb 0,0357			5,36 zł	5,36 zł		

Możliwość corocznej aktualizacji dokonywanej r

Czyn



na podstawie średniego wskaźnika cen towarów i usług konsumpcyjnych ogłaszanych przez Prezesa Głównego Urzędu Statystycznego za rok po

sz dzierżawny płatny z góry do 31 marca każdego roku, czynsz za 2014 rok płatny w terminie 14 dni od podpisania umowy dzierżawy.

3,12 zł	3,12 zł	3,12 zł
10,44 zł	10,44 zł	10,44 zł
3,83 zł	3,83 zł	3,83 zł
6,29 zł	6,29 zł	6,29 zł
9,73 zł	9,73 zł	9,73 zł
11,53 zł	11,53 zł	11,53 zł
20,45 zł	20,45 zł	20,45 zł
15,52 zł	15,52 zł	20,49 zł
4,97 zł	4,97 zł	20,49 zł
12,76 zł	12,76 zł	12,76 zł
13,88 zł	13,88 zł	13,88 zł
100,00 zł	100,00 zł	100,00 zł
18,97 zł	18,97 zł	18,97 zł
41,96 zł	41,96 zł	41,96 zł
39,71 zł	39,71 zł	90,17 zł
19,82 zł	19,82 zł	90,17 zł
30,64 zł	30,64 zł	90,17 zł
60,81 zł	60,81 zł	110,78 zł
18,49 zł	18,49 zł	110,78 zł
31,48 zł	31,48 zł	110,78 zł
15,06 zł	15,06 zł	64,45 zł
39,53 zł	39,53 zł	64,45 zł
9,86 zł	9,86 zł	64,45 zł
55,68 zł	55,68 zł	69,47 zł
13,79 zł	13,79 zł	69,47 zł
1,19 zł	1,19 zł	8,17 zł
3,78 zł	3,78 zł	8,17 zł
3,20 zł	3,20 zł	8,17 zł
37,65 zł	37,65 zł	84,93 zł
47,28 zł	47,28 zł	84,93 zł
23,99 zł	23,99 zł	37,92 zł
13,93 zł	13,93 zł	37,92 zł
27,24 zł	27,24 zł	66,90 zł
39,66 zł	39,66 zł	66,90 zł
10,53 zł	10,53 zł	19,53 zł
9,00 zł	9,00 zł	19,53 zł
17,37 zł	17,37 zł	46,90 zł
29,53 zł	29,53 zł	46,90 zł
3,00 zł	3,00 zł	3,00 zł
6,44 zł	6,44 zł	14,16 zł
7,72 zł	7,72 zł	14,16 zł
13,02 zł	13,02 zł	28,33 zł
15,31 zł	15,31 zł	28,33 zł
29,37 zł	29,37 zł	60,87 zł
31,50 zł	31,50 zł	60,87 zł
0,87 zł	0,87 zł	6,22 zł
5,35 zł	5,35 zł	6,22 zł
0,20 zł	0,20 zł	1,45 zł
1,25 zł	1,25 zł	1,45 zł
10,64 zł	10,64 zł	19,73 zł
9,09 zł	9,09 zł	19,73 zł
15,21 zł	15,21 zł	36,78 zł
21,57 zł	21,57 zł	36,78 zł
27,11 zł	27,11 zł	36,78 zł

Dzierżawa na okres 3 lat z przeznaczeniem na użytkowanie rolnicze

25	Kleszczów	608/8	KW 46241	0,0208	R IIIb	0,0208	30MN	3,12 zł
26	Kleszczów	323/12	KW 46261	0,0696	R IIIb	0,0696	30MN	10,44 zł
27	Kleszczów	324/8	KW 46241	0,0255	R IIIb	0,0255	30MN	3,83 zł
28	Kleszczów	325/6	KW 38278	0,0419	R IIIb	0,0419	30MN	6,29 zł
29	Kleszczów	326/6	KW 46241	0,0973	Ps III	0,0973	30MN	9,73 zł
30	Kleszczów	327/6	KW 46241	0,1153	Ps III	0,1153	30MN	11,53 zł
31	Kleszczów	328/6	KW 46241	0,1363	R IIIb	0,1363	30MN	20,45 zł
32	Kleszczów	329/7	KW 46241	0,2381	Ps III	0,1552	30MN, KDL06	15,52 zł
33	Kleszczów	330/6	KW 46241	0,1276	R IVa	0,1276	30MN, KDL06	4,97 zł
34	Kleszczów	331/9	KW 46241	0,1388	R IVa	0,1388	30MN, 11U, KDD, KDL06	12,76 zł
35	Kleszczów	600/7	AN 4682/01	0,0959	R IVa	0,0959	11U, KDD, KDL06	13,88 zł
36	Kleszczów	600/9	KW 46241	0,1897	R IVa	0,1897	8MN/U, 11U, KDD, KDL06	100,00 zł
37	Kleszczów	313/20	PTIB/00067 701/3	0,4196	R IVa	0,4196	25MN	18,97 zł
38	Kleszczów	316/4	PTIB/00064 282/8	0,7693	R IIIb R IVa	0,2647 0,1982	23MN, 26MN, 27MN, KDD, linia 15kV	41,96 zł
39	Kleszczów	317/4	PTIB/00064 282/8	0,9051	R IIIb R IVa R IVb	0,4054 0,1849 0,3148	23MN, 26MN, 27MN, KDD, linia 15kV	39,71 zł
40	Kleszczów	318/4	PTIB/00064 282/8	0,5943	R IIIb R IVa R IVb	0,1004 0,3953 0,0986	22MN, 23MN, 26MN, KDD, linia 15kV	19,82 zł
41	Kleszczów	318/6	PTIB/00064 282/8	0,5091	R IIIb R IVa	0,3712 0,1379	26MN, 27MN, KDD, linia 15kV	30,64 zł
42	Kleszczów	318/9	PTIB/00064 282/8	0,0777	R IIIb R IVa	0,0079 0,0378	22MN, 23MN, 26MN, KDD, linia 15kV	60,81 zł
43	Kleszczów	319/4	PTIB/00064 282/8	0,7238	R IVb R IVa	0,0320 0,4728	23MN, 26MN, 27MN, KDD, linia 15kV	18,49 zł
44	Kleszczów	321/4	PTIB/00064 282/8	0,2992	R IIIb R IVa	0,1599 0,1393	23MN, KDD, linia 15kV	31,48 zł
45	Kleszczów	321/6	PTIB/00064 282/8	0,5782	R IIIb R IVa	0,1816 0,3966	27MN, KDD	15,06 zł
46	Kleszczów	322/5	PTIB/00064 282/8	0,1602	R IIIb R IVa	0,0702 0,0900	23MN, KDD	39,53 zł
47	Kleszczów	322/6	PTIB/00064 282/8	0,4111	R IIIb R IVa	0,1158 0,2953	23MN, 27MN, KDD	9,86 zł
48	Kleszczów	608/2	PTIB/00064 282/8	0,0200	R IIIb	0,0200	23MN	55,68 zł
49	Kleszczów	608/5	PTIB/00064 282/8	0,1201	R IIIb R IVa	0,0429 0,0772	23MN, KDD, linia 15kV	13,79 zł
50	Kleszczów	608/6	PTIB/00064 282/8	0,2399	R IIIb R IVa	0,0868 0,1531	23MN, 27MN, KDD	1,19 zł
51	Kleszczów	323/10	KW 46261	0,5108	R IIIb R IVa	0,1958 0,3150	23MN, 27MN, KDD	3,78 zł
52	Kleszczów	324/3	REP-A 9414/10	0,0593	R IIIb R IVa	0,0058 0,0535	23MN, KDD, linia 15kV	27,24 zł
53	Kleszczów	324/4	REP-A 9414/10	0,0138	R IIIb R IVa	0,0013 0,0125	23MN	39,66 zł
54	Kleszczów	324/6	REP-A 9414/10	0,1618	R IIIb R IVa	0,0709 0,1014	23MN, KDD, linia 15kV	10,53 zł
55	Kleszczów	325/4	KW 38278	0,3171	R IIIb R IVa	0,2157 0,1807	1MN/U, KDD, LINIA 15 kV	17,37 zł

56	Kleszczów	326/8	0,4681	R IVa	0,2207	22,07 zł	55,85 zł	przedni.	
				Ps III	0,0667	6,67 zł			
57	Kleszczów	327/9	0,4361	R IIIB	0,1680	25,20 zł	52,01 zł		
				R IVa	0,2681	26,81 zł			
58	Kleszczów	328/4	0,5573	R IIIB	0,0759	11,39 zł	59,53 zł		
				R IVa	0,4814	48,14 zł			
59	Kleszczów	329/5	0,8006	Ps IV	0,8006	48,04 zł	48,04 zł		
60	Kleszczów	330/4	0,3532	R IIIB	0,0118	1,77 zł	35,91 zł		
				R IVa	0,3414	34,14 zł			
61	Kleszczów	331/4	0,0338	R IIIB	0,0147	2,21 zł	4,12 zł		
				R IVa	0,0191	1,91 zł			
62	Kleszczów	331/5	0,0241	R IVa	0,0241	2,41 zł	2,41 zł		
63	Kleszczów	331/7	0,2788	R IVa	0,2788	27,88 zł	27,88 zł		
64	Kleszczów	332/4	0,1818	R IIIB	0,0091	1,37 zł	18,64 zł		
				R IVa	0,1727	17,27 zł			
65	Kleszczów	333/4	0,1955	R IIIB	0,0112	1,68 zł	20,11 zł		
				R IVa	0,1843	18,43 zł			
66	Kleszczów	334/4	0,1790	R IIIB	0,0189	2,84 zł	18,85 zł		
				R IVa	0,1601	16,01 zł			
67	Kleszczów	335/4	0,1572	R IIIB	0,0520	7,80 zł	18,32 zł		
				R IVa	0,1052	10,52 zł			
68	Kleszczów	336/4	0,1689	R IIIB	0,0750	11,25 zł	20,64 zł		
				R IVa	0,0939	9,39 zł			
69	Kleszczów	Część działki 337/4	0,0871	R IIIB	0,0340	5,10 zł	10,41 zł		
				R IVa	0,0531	5,31 zł			
70	Kleszczów	Część działki 338/4	0,1531	R IIIB	0,0854	12,81 zł	19,58 zł		
				R IVa	0,0677	6,77 zł			
							Oplata razem:		3 609,05 zł

Wyżej wymienione działki są niezabudowane, niezagospodarowane, porośnięte trawą i chwastami.

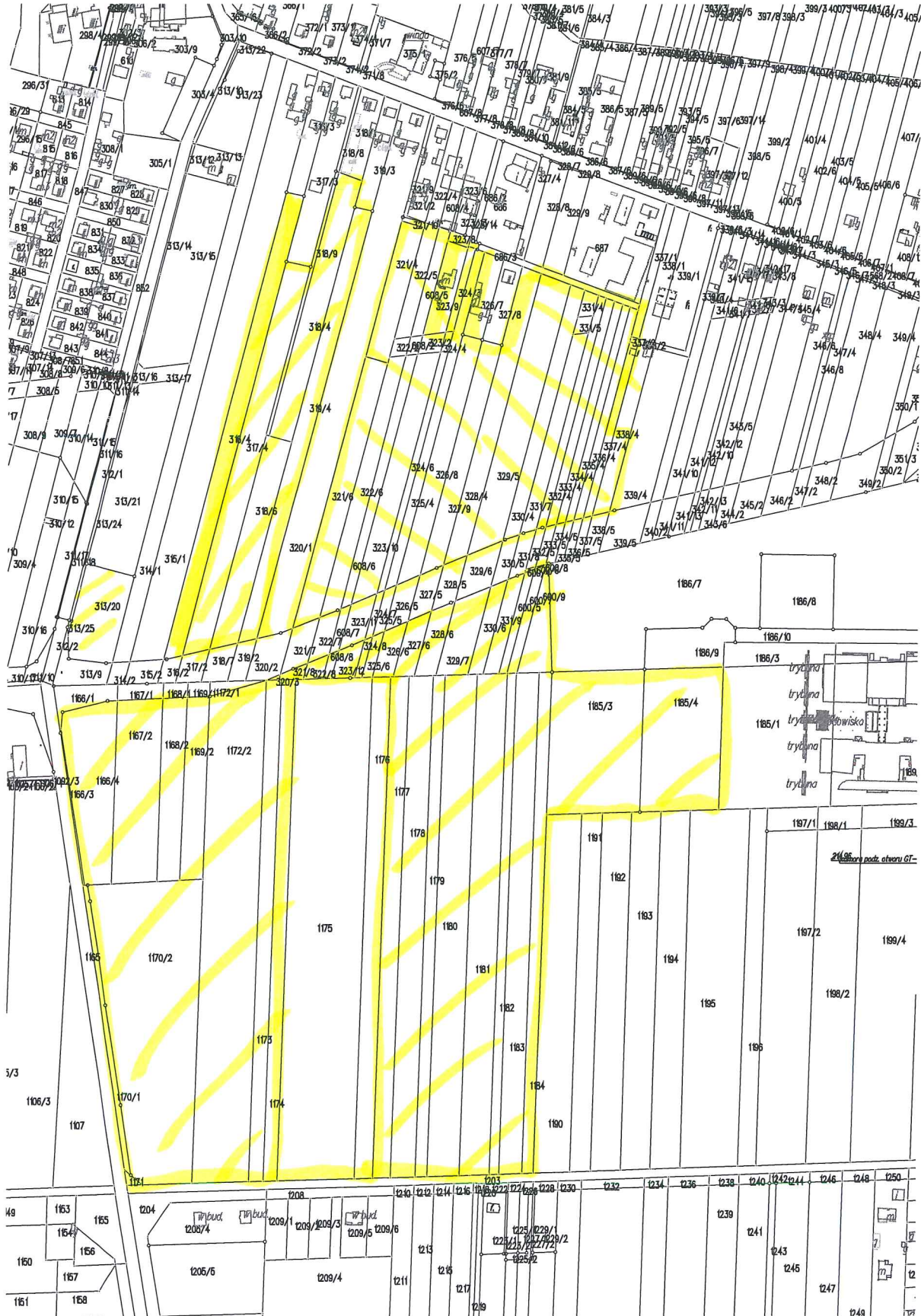
Wykaz niniejszy podlega wywieszeniu przez okres 21 dni tj. od dnia 10.01.2014r. do dnia 31.01.2014r.

Sp. z o.o. Kleszczów, dn. 09 stycznia 2014r.

**WSPART**  
*Przebieg*  
**Stawomir Chojnowski**



## MAPA LOKALIZACJI NIERUCHOMOŚCI przeznaczonych do dzierżawy w miejscowości KLESZCZÓW



INSPEKTOR  
ds. geodezji i gospodarki gruntami  
*[Signature]*  
mgr. Alina Nowaczek